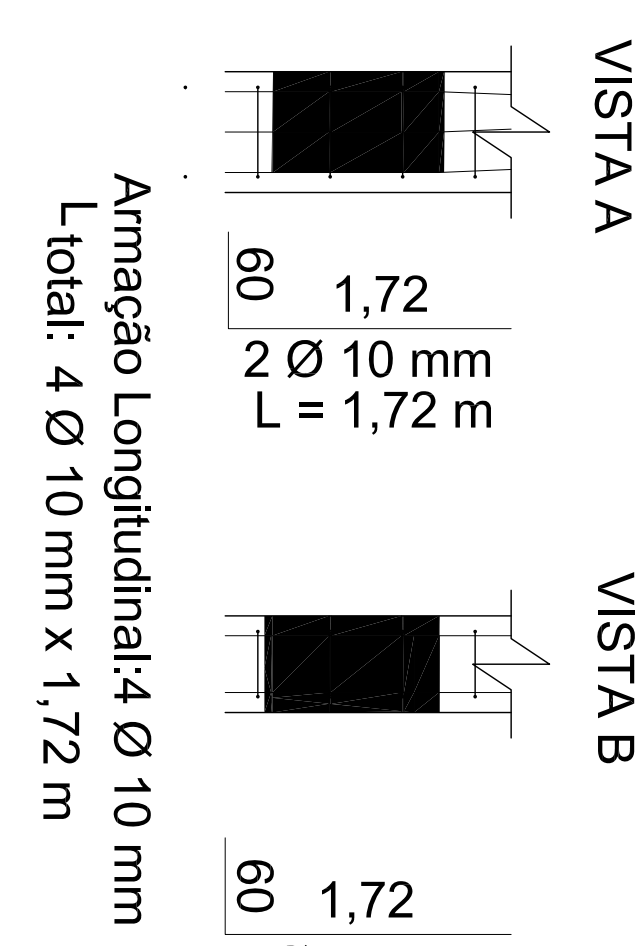
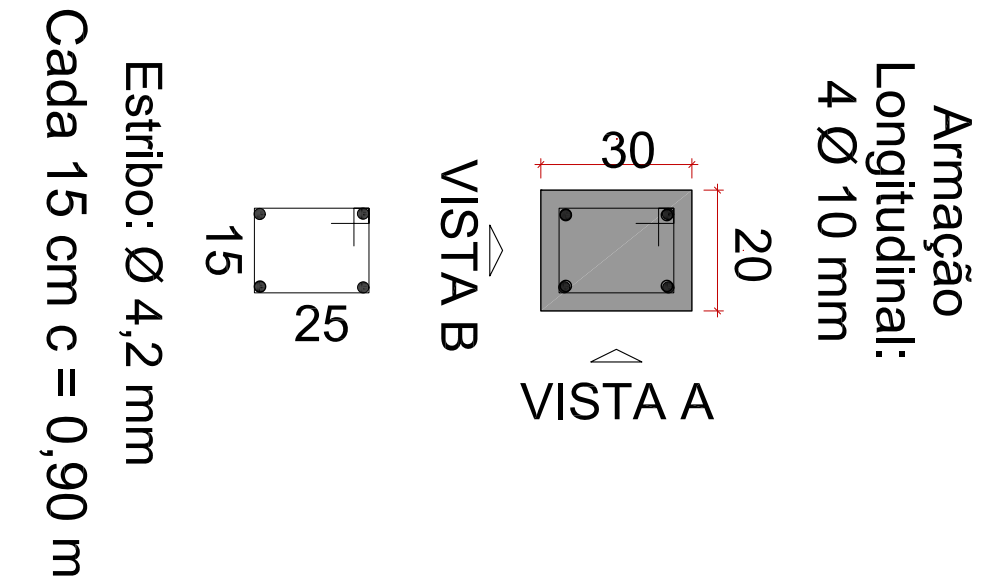
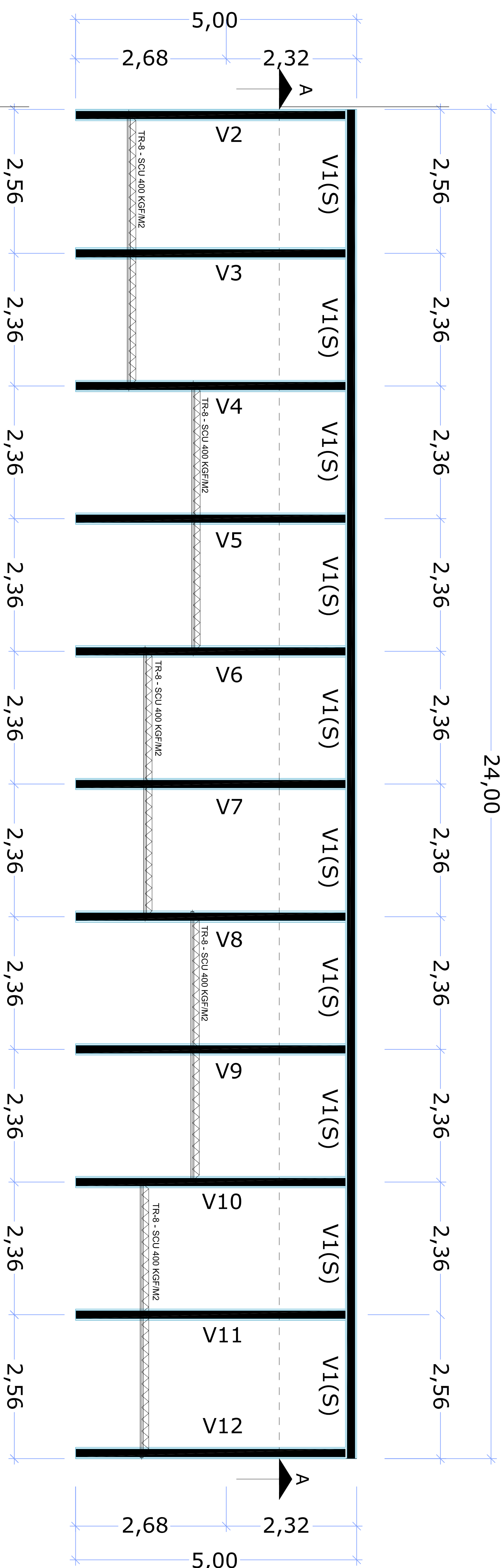
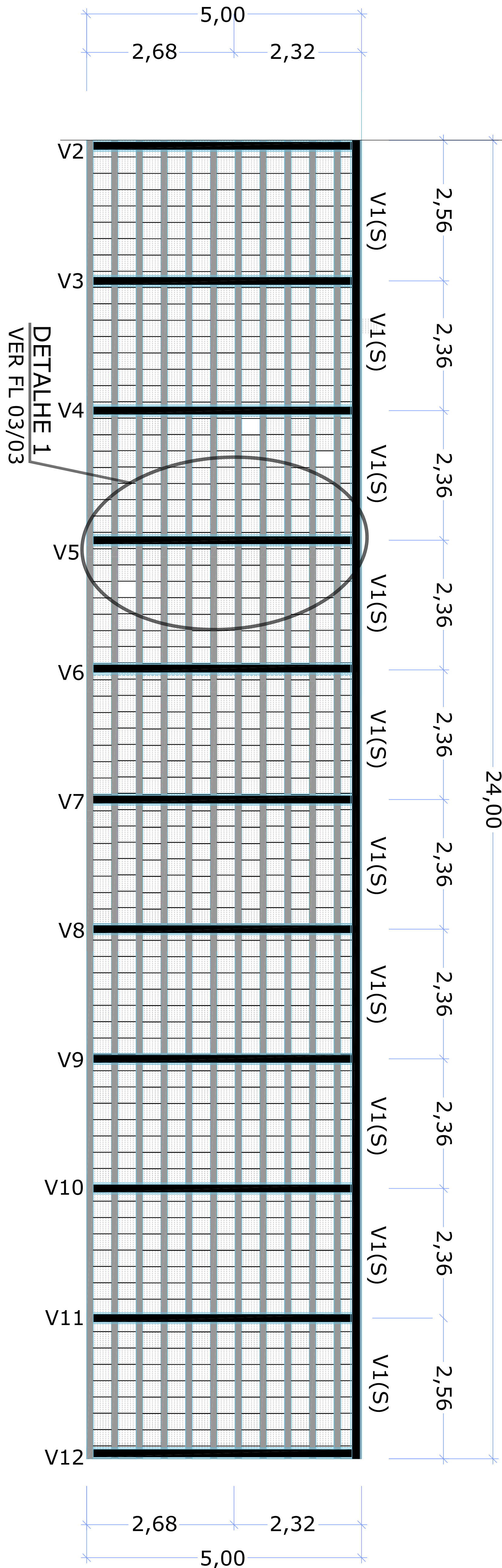


PLANTA DE FORMA PILARES (MURO E ARQUIBANCADA)



MATERIAL / SERVIÇO	UNIDADE	QTD
FÔRMA	M2	5,46
ACO CA-60 4,2 mm	KG	36,50
ACO CA-50 10 mm	KG	234,02
CONCRETO 25 MPa	M3	2,98

PLANTA DE FORMA VIGAS (MURO E ARQUIBANCADA)



PLANTA DE FORMA LAJE (ARQUIBANCADA)

CONSTRUÇÃO DE MURO DE ARRIMO / ARQUIBANCADA

FOLHA 02/03

PROJETO ESTRUTURAL

LOCALIZAÇÃO: CONJUNTO ESPORTIVO BAIRRO SÃO FRANCISCO - ZONA URBANA

PROPRIETÁRIO: PREFEITURA MUNICIPAL DE BORDA DA MATA

CEP 37564-000

LOCALIZAÇÃO S/ ESCALA

ASSINATURAS

PREF. MUNIC. DE BORDA DA MATA

TATIANA PIRES PEREIRA COBRA

PREFEITA MUNICIPAL

DADOS DO PROJETO

MURO DE ARRIMO: 24,00 m x 4,00 m

ARQUIBANCADA: 120,00 m2 (assento)

DESENHO: ELIZIO JOSÉ DE ALENCAR

ENGR. CIVIL - CREA 38.165/D

PROJETO APROVADO

Prer. Municipal de Borda da Mata

